



ПЕРЕД ОБРАБОТКОЙ ЛЮБОЙ ТКАНИ МЫ СОВЕДУЕМ ПРОВОДИТЬ ПРОБУ, ЧТОБЫ ПРОВЕРИТЬ ПЛОТНОСТЬ ТКАНИ И СХВАТЫВАНИЕ. ПОСЛЕ ОБРАБОТКИ УТЮГОМ ФИКСИРУЕМЫЕ ДЕТАЛИ 20-30 МИНУТ ОСТАВЬТЕ В ГОРИЗОНТАЛЬНОМ ПОЛОЖЕНИИ ОСТЫВАТЬ.

Более подробную информацию по обработке Вы найдёте на нашем сайте и в проспектах.



Freudenberg Interlining SE & Co. KG  
Vertrieb Vlieseline  
69465 Weinheim/Германия

тел. +49-6201-80 6700  
факс +49-6201-88 2978



## КРЕАТИВНЫЙ АССОРТИМЕНТ

ВСЕ ФЛИЗЕЛИНЫ НА ОДИН ВЗГЛЯД // БРОШЮРА

# КРЕАТИВНЫЙ АССОРТИМЕНТ

VLIESELINE-ОБЗОР ПРОДУКТОВ

2

3

STICKVLIES



## ВЫРВАЕМЫЕ ФЛИЗЕЛИНЫ ДЛЯ ВЫШИВКИ

STICKVLIES  
FIXIER-STICKVLIES  
FILMOPLAST H 54

3



## ВОДОРАСТВОРИМЫЕ ФЛИЗЕЛИНЫ ДЛЯ ВЫШИВКИ

SOLUVLIES  
SOLUFIX

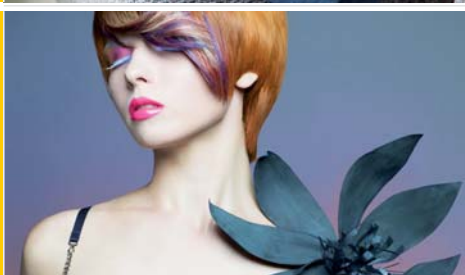
6



## АППЛИКАЦИИ

VLIESOFIX®

8



## КРЕАТИВНОЕ РУКОДЕЛИЕ

VLIESOFIX® T6, T10, T25 // РАЗРИСОВАННЫЙ VLIESOFIX®  
ЖАТКА ПРИ ПОМОЩИ SOLUVLIES И VLIESOFIX®  
// S 80 // S 133  
S 320 // S 520 // DECOVIL I // DECOVIL I LIGHT  
LAMIFIX (МАТОВЫЙ И ПРОЗРАЧНЫЙ)  
// RASTERQUICK (ТРЕУГОЛЬНИК И КВАДРАТ)  
QUILTER'S GRID // CS 800

9



## КРЕАТИВНЫЙ АССОРТИМЕНТ

ОБЗОР ВСЕХ ПРОДУКТОВ

18

# ВЫРВАЕМЫЕ ФЛИЗЕЛИНЫ ДЛЯ ВЫШИВКИ



ПОЖАЛУЙСТА, ОБЯЗАТЕЛЬНО ПРОВЕДИТЕ ПРОБУ ПЕРЕД ИСПОЛЬЗОВАНИЕМ

### STICKVLIES

ШИРИНА: 90 см // ЦВЕТ:

### ПРИМЕНЕНИЕ:

вырваемая, плотная и стабильная флизелиновая прокладка для аккуратной машинной вышивки и обшивки аппликаций зигзагом. Идеальное средство для переноса рисунка во время стёжки на лицевую сторону ткани.

### ТКАНИ:

все ткани



### ОБРАБОТКА

для вышивки без смещения Stickvlies (кусочек больше чем палец) располагается снизу ткани и вместе с тканью заправляется в палец, выполняется вышивка и по окончании вышивки прокладка вырывается.

Для СТЁЖКИ рисунок наносится на прокладку, закрепляется на лицевую сторону ткани, по рисунку прошивается. По окончании Stickvlies просто вырывается.

СОВЕТ: Stickvlies можно использовать для свободного вышивания, при этом его не следует заправлять в палец, просто подложить под ткань и закрепить иголочками-булавочками.



ПОЖАЛУЙСТА, ОБЯЗАТЕЛЬНО ПРОВЕДИТЕ ПРОБУ ПЕРЕД ИСПОЛЬЗОВАНИЕМ

## FIXIER-STICKVLIES

ШИРИНА: 90 см // ЦВЕТ:

**ПРИМЕНЕНИЕ:** приглаживаемый флизелин для вышивки, удаляется с ткани без остатка. Просто необходим для вышивки на эластичных тканях. Fixier-Stickvlies стабилизирует ткань и таким образом получается аккуратная вышивка без стягивания. При помощи этого флизелина можно выполнить печать на ткани на принтере.

**ТКАНИ:** все ткани, особенно для эластичных тканей.

**ОБРАБОТКА:** сухим утюгом пригладить, вырвать или без остатка стянуть

5 сек.

### ОБРАБОТКА

**СВОБОДНАЯ ВЫШИВКА:** флизелин Stickvlies подложите под вышиваемую ткань, выполните вышивку и затем флизелин удалите, он легко вырывается.

**Идеальный помощник для ПЭЧВОРКА, СТЁЖКИ и КВИЛТА:** рисунок нанесите на Stickvlies, закрепите на лицевой стороне ткани. По рисунку прошейте, Stickvlies удалите. Fixier-Stickvlies идеален для вышивки на эластичных тканях, он приглаживается на изнаночную сторону ткани, легко удаляется после вышивки. В витражной технике Fixier-Stickvlies используется в качестве шаблонов, они приглаживаются с лицевой стороны ткани, легко без остатка клея удаляются. Шаблоны можно использовать несколько раз.

При помощи Fixier-Stickvlies можно на принтере сделать печать на ткани:

1. Ткань вырезать необходимого размера (например, DIN A4), Fixier-Stickvlies пригладить на изнаночную сторону ткани и пропустить через принтер.
2. Fixier-Stickvlies легко без остатка клея удаляется. Ткань с напечатанным рисунком или фото можно использовать в квилте, деталь в сумке и другом. Фантазируйте, пробуйте!



ПОЖАЛУЙСТА, ОБЯЗАТЕЛЬНО ПРОВЕДИТЕ ПРОБУ ПЕРЕД ИСПОЛЬЗОВАНИЕМ

## FILMOPLAST H 54

ШИРИНА: 54,5 см // ЦВЕТ:

**ПРИМЕНЕНИЕ:** эта прокладка используется для выполнения вышивки на маленьких готовых деталях, которые нельзя закрепить в вышивальную рамку, например, носовой платочек, манжет рукава, карман или воротник. На готовых изделиях (блузка, свитер, футболка) можно без проблем сделать вышивку при помощи этой прокладки.

**ТКАНИ:** все ткани

**ОБРАБОТКА:** самоклеящаяся и вырываемая прокладка



### ОБРАБОТКА

1. Filmoplast защитной бумагой сверху закрепите в рамку.
2. Защитную бумагу иголкой аккуратно надорвите (отверстие должно быть немного больше, чем вышивка), при этом клейкая прокладка должна остаться неповреждённой.
3. Надорванную защитную бумагу удалите. Вышиваемую деталь или кусочек вышиваемой ткани расположите на клейкой прокладке и рукой придавите. Выполните вышивку.
4. Filmoplast без остатка легко удаляется.

Таким образом выполненная вышивка не стягивается и не смещается.



ПОЖАЛУЙСТА, ОБЯЗАТЕЛЬНО ПРОВЕДИТЕ ПРОБУ ПЕРЕД ИСПОЛЬЗОВАНИЕМ

## SOLUVLIES

ШИРИНА: 90 см // SB-УПАКОВКА: 90 см x 1,5 м // ЦВЕТ:

**ПРИМЕНЕНИЕ:** водорастворяющийся флизелин для вышивки; для всех видов машинной вышивки, для новых креативных идей, например, жатка или „крэзи“-техника.

**ТКАНИ:** почти все ткани и другие материалы (пряжа), которые можно стирать

**ОБРАБОТКА:** водорастворяющийся флизелин – не вырывать!



## ОБРАБОТКА

Soluvlies – это вспомогательный материал для всех видов машинной вышивки. Уже в воде комнатной температуры выполаскивается без остатка. Очень легко выполняются вышивки на тонких тканях. Законченные мотивы можно вышивать прямо на флизелине, без ткани.

1. разложите кусочки тканей или пряжу на слой Soluvlies.
2. накройте вторым слоем Soluvlies и заколите всю поверхность иголочками.
3. всю поверхность прострочите на швейной машине, хаотично или квадратной сеткой.
4. Заготовку прополощите несколько раз в воде – изделие готово.



ПОЖАЛУЙСТА, ОБЯЗАТЕЛЬНО ПРОВЕДИТЕ ПРОБУ ПЕРЕД ИСПОЛЬЗОВАНИЕМ

## SOLUFIX

ШИРИНА: 45 см // ЦВЕТ:

**ПРИМЕНЕНИЕ:** водорастворимый и самоклеящийся флизелин для вышивки (Solufix = Soluvlies с водорастворимой клеевой поверхностью), спрей больше не нужен; для всех видов машинной вышивки, новых креативных техник, идеальный помощник для маленьких квилтов. Solufix даёт возможность выполнять более точные и аккуратные работы, без использования клея-спрея.

**ТКАНИ:** почти все ткани и другие текстильные материалы (пряжа), которые можно стирать, особенно для эластичных тканей

**ОБРАБОТКА:** в воде комнатной температуры выполаскивается – не вырывать! НЕ УТОЖИТЬ!



## ОБРАБОТКА

Solufix – самоклеящийся и растворяющийся в воде флизелин для вышивки на вязанных изделиях, джерси, шёлке и многом другом.

1. Solufix удобен для CRAZY-техники. На клеевую сторону раскладывается точный рисунок из пряжи, тесёмок, ниток и другого.
2. Слой Soluvlies накрыть, если необходимо заколоть иголочками. Всю поверхность прошить на машине, хаотично или квадратной сеткой.
3. Solufix и Soluvlies в тёплой воде выполоскать – готово.

На Solufix можно напечатать на принтере фотографию или рисунок, который Вы можете использовать для какой-либо креативной работы.



Блузка с разрисованным Vliesofix®

ПОЖАЛУЙСТА, ОБЯЗАТЕЛЬНО ПРОВЕДИТЕ ПРОБУ ПЕРЕД ИСПОЛЬЗОВАНИЕМ

ПОЖАЛУЙСТА, ОБЯЗАТЕЛЬНО ПРОВЕДИТЕ ПРОБУ ПЕРЕД ИСПОЛЬЗОВАНИЕМ

## VLIESOFIX®

ШИРИНА: 30 см, 90 см, дисплей 45 см // SB-УПАКОВКА: 17 см x 1 м // ЦВЕТ:  прозрачный

ПРИМЕНЕНИЕ: приглашаемый двусторонний клеевой флизелин; для аппликаций, рукоделия, для ремонта одежды и т.д.

ТКАНИ: для всех тканей, войлока, дерева, картона, бумаги, при низкой температуре для кожи.

### ОБРАБОТКА: БЫТОВОЙ УТЮГ

1. шаг: сухим утюгом медленно через защитную бумагу приутюжить, приблизительно 5 сек., остудить
2. шаг: через влажную салфетку в течение 10 сек. шаг за шагом хорошо приутюжить



## VLIESOFIX®

T6, T10, T25

ЦВЕТ:  прозрачный

ПРИМЕНЕНИЕ: двусторонняя клеевая лента шириной 6, 10 и 25 мм. Для косых беек, петель и многого другого.

РАЗМЕРЫ: Ленты 6, 10, 25 мм шириной, в упаковке 5 метров

### ОБРАБОТКА: БЫТОВОЙ УТЮГ

1. шаг: сухим утюгом медленно через защитную бумагу приутюжить, приблизительно 5 сек., остудить
2. шаг: через влажную салфетку в течение 10 сек. шаг за шагом хорошо приутюжить

5 сек./10 сек. -



## ОБРАБОТКА

### ТЕКСТИЛЬНЫЕ ОТКРЫТКИ:

ткани соединяются между собой через глажение. Идеален для фантастических аппликаций, для салфеточной техники. Vliesofix® приглашается на изнаночную сторону верхнего слоя салфетки, мотив вырезается, защитная бумага снимается и клеевой стороной книзу приглашается (регулятор утюга на шерсть) на желаемое место.

### АППЛИКАЦИИ:

1. мотив в перевернутом зеркальном отражении нарисовать или обвести на защитную бумагу, с запасом вырезать.
2. Vliesofix® клеевой стороной книзу разместить на изнаночную сторону ткани для аппликации и сухим утюгом приутюжить, 5 секунд, .
3. Мотив аккуратно вырезать и защитную бумагу снять. Клеевой стороной книзу разместить на желаемое место, на лицевую сторону другой ткани.
4. Через влажную салфетку шаг за шагом в течение 10 секунд приутюжить, - .
5. Аппликацию обшить зигзагом, рекомендуется подложить Stickvlies, чтобы шов получился аккуратный и чтобы не было стягивания.

## РАЗРИСОВАННЫЙ

VLIESOFIX®

ШИРИНА: 30 см, 90 см, дисплей 45 см // SB-УПАКОВКА: 17 см x 1 м // ЦВЕТ:  прозрачный

ПРИМЕНЕНИЕ: Vliesofix® с клеевой стороны разрисовать акриловыми или другими красками для тканей и хорошо высушить. Затем разрисованной стороной разложить на ткань и приутюжить. Хорошо остудить. Разрисованный Vliesofix® можно пригладить и на флизелин S 80.

Защитную бумагу с Vliesofix® следует снимать очень осторожно. Если бумага плохо отстает, то или недостаточно просушено, или недостаточно пригладено.

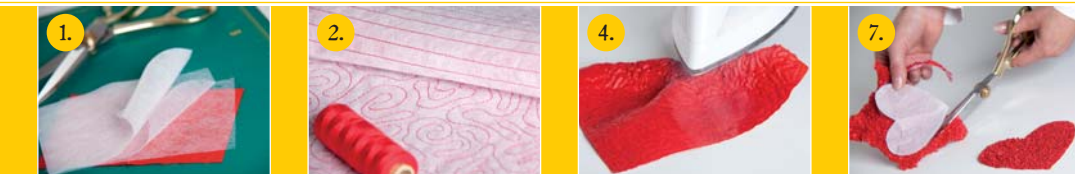
Таким образом разрисованная ткань может быть использована в креативном рукоделии, например, на футболках, на почтовых открытках, панно и другом.

РАЗРИСОВАННЫЙ VLIESOFIX® (= клеевая масса) утюжится только через БУМАГУ ДЛЯ ВЫПЕЧКИ.



ПОЖАЛУЙСТА, ОБЯЗАТЕЛЬНО ПРОВЕДИТЕ ПРОБУ ПЕРЕД ИСПОЛЬЗОВАНИЕМ

ПОЖАЛУЙСТА, ОБЯЗАТЕЛЬНО ПРОВЕДИТЕ ПРОБУ ПЕРЕД ИСПОЛЬЗОВАНИЕМ



SOLUVLIES  
& VLIESOFIX®

## ОБРАБОТКА

креативную тканевую поверхность – жатку – можно сделать очень просто при помощи Soluvlies и Vliesofix®.

1. На изнаночную сторону ткани разложите 2 слоя Vliesofix® (без защитной бумаги) и 1 слой Soluvlies.
2. Затем всю поверхность прострочите, расстояние между швами 1 см. Хаотично тоже возможно.
3. Паровой утюг разогрейте до максимума и паром поведите над поверхностью – НЕ ГЛАДИТЬ. Soluvlies под воздействием пара стягивается и тянет за собой ткань, таким образом получается «сжатая ткань» – жатка. Размеры тканевых пузырьков зависят от ширины простроченных строчек. Чем шире расстояния между строчками, тем крупнее тканевые пузырьки. Равномерные пузырьки Вы получите только в том случае, если расстояния между строчками одинаковые. При хаотичном прошивании рисунок получается хаотичный.
4. Паром следует поводить 2-3 раза с обеих сторон. Если ткань больше не стягивается, процесс следует закончить.
5. В течение 1 часа заготовку хорошо остудите, чтобы клеевая масса хорошо застыла. В тёплой воде несколько раз хорошо прополощите – готово.
6. Vliesofix® сохраняет ткань в сжатом состоянии.
7. Чтобы жатка в готовом изделии не распалась, следует её зафиксировать только паром, без нажима, с изнаночной стороны: если для сумки с S 320. Если это будут фрагменты в одежде, то G 785.

S 80

ШИРИНА: 30 см, 45 см, 90 см; для почтовых открыток: 15 x 10,5 см, 10 штук./упаковка  
// ЦВЕТ:

ПРИМЕНЕНИЕ:

нашивная стабилизирующая прокладка; для почтовых открыток и креативных работ.

ТКАНИ:

почти все ткани



S 133

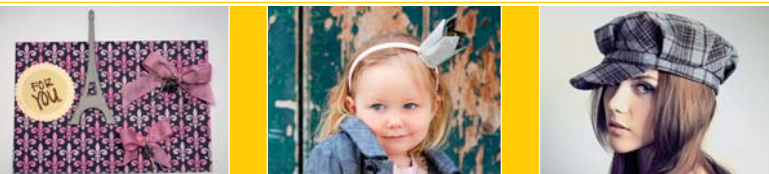
ШИРИНА: 30 см, 45 см, 90 см // ЦВЕТ:  телесный

ПРИМЕНЕНИЕ:

очень стабильная и компактная прокладка; для тканевых корзинок, козырьков у кепок, доньшка у сумок, а также для креативных работ.

ТКАНИ:

почти все ткани





ПОЖАЛУЙСТА, ОБЯЗАТЕЛЬНО ПРОВЕДИТЕ ПРОБУ ПЕРЕД ИСПОЛЬЗОВАНИЕМ

ПОЖАЛУЙСТА, ОБЯЗАТЕЛЬНО ПРОВЕДИТЕ ПРОБУ ПЕРЕД ИСПОЛЬЗОВАНИЕМ

**S 320** ШИРИНА: 30 см, 45 см, 90 см // ЦВЕТ:

**ПРИМЕНЕНИЕ:** лёгкая стабилизирующая прокладка; для тканевых корзиночек, сумок, поясов и рукоделия.

**ТКАНИ:** почти все ткани

**ОБРАБОТКА:** через влажную салфетку шаг за шагом хорошо придавить  
15 сек. -



**DECOVIL I** ШИРИНА: 90 см // ЦВЕТ:  бежевый

**ПРИМЕНЕНИЕ:** плотная приглаживаемая прокладка, стабильная и эластичная, легко гнётся, но не ломается. Идеальна для креативных работ, сумок, шляп, поясов, в изготовлении гардин и др.

**ТКАНИ:** хлопок, декоративные ткани

**ОБРАБОТКА:** через влажную салфетку, шаг за шагом хорошо придавить  
6 сек.



**S 520** ШИРИНА: 30 см, 45 см, 90 см // ЦВЕТ:

**ПРИМЕНЕНИЕ:** плотная стабилизирующая прокладка; для тканевых корзиночек, сумок, поясов и рукоделия.

**ТКАНИ:** почти все ткани

**ОБРАБОТКА:** через влажную салфетку шаг за шагом хорошо придавить, ручная стирка в лежачем положении  
15 сек. -

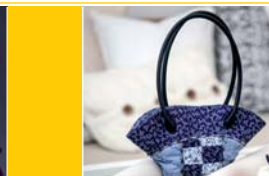


**DECOVIL I LIGHT** ШИРИНА: 90 см // ЦВЕТ:  бежевый

**ПРИМЕНЕНИЕ:** облегченный вариант к Decovil I. Идеальна для креативных работ, сумок, шляп, поясов, в изготовлении гардин и др.

**ТКАНИ:** хлопок, декоративные ткани

**ОБРАБОТКА:** через влажную салфетку, шаг за шагом хорошо придавить  
6 сек.



ОБРАБОТКА

ОБРАБОТКА

Vlieseline® S 320 стабилизирующая лёгкая, S 520 стабилизирующая плотная прокладка.  
Обе прокладки идеальны для изготовления сумок, шляп, поясов, тканевых корзиночек и многого другого.

Decovil I – приглаживаемый флизелин, который изготовлен по новой технологии, напоминает кожу. Этот материал не только не рвётся, но и очень стабильный, легко принимает любую форму. Очень эластичный, заломы и сгибы легко разглаживаются, легко шьётся на машине. Ткани, приглаженные на Decovil I, сохраняют свою структуру, дольше носятся и выдерживают высокие нагрузки.  
Decovil I Light – более лёгкий вариант к Decovil I, имеет аналогичные свойства.



ПОЖАЛУЙСТА, ОБЯЗАТЕЛЬНО ПРОВЕДИТЕ ПРОБУ ПЕРЕД ИСПОЛЬЗОВАНИЕМ

ПОЖАЛУЙСТА, ОБЯЗАТЕЛЬНО ПРОВЕДИТЕ ПРОБУ ПЕРЕД ИСПОЛЬЗОВАНИЕМ

**LAMIFIX**

**LAMIFIX МАТТ**

ШИРИНА: 45 см // ЦВЕТ:  прозрачный

**ПРИМЕНЕНИЕ:** прозрачная, блестящая / матовая, приглаживаемая фольга, меняет ткань так, что её можно протирать влажной салфеткой. Рекомендуется на столовых салфетках, в косметичках, сумках, корзиночках. Сохраняет ткань от загрязнения.

**ТКАНИ:** почти все ткани

**LAMIFIX ПРОЗРАЧНЫЙ**

**LAMIFIX МАТОВЫЙ**

**RASTERQUICK ДРЕИЕЦК**

**RASTERQUICK**

ШИРИНА: 90 см // ЦВЕТ:

**ПРИМЕНЕНИЕ:** прокладка для пэворка с нанесёнными голубыми линиями под углом 60° или 90°.

**ТКАНИ:** все ткани

**RASTERQUICK ТРЕУГОЛЬНИК**

**RASTERQUICK КВАДРАТ**



**ОБРАБОТКА**

с блестящей стороны или с матовой стороны / Lamifix матовый, со стороны, где печатный текст на кромке читается / сухим утюгом через сухую салфетку сначала слегка, затем с нажимом в течение 8 сек. хорошо приутюжить.

8 сек. -

Lamifix прозрачный и Lamifix матовый можно влажной салфеткой при необходимости протирать; НЕ СТИРАТЬ!

**ОБРАБОТКА**

нанесённые голубые линии на Rasterquick треугольник и Rasterquick квадрат служат ориентиром при нашивании полосок ткани. Полоски ткани всегда раскладываются на изнаночную сторону прокладки, закаляются иголочками, перевернув, пришиваются на лицевой стороне прокладки там, где линии хорошо видны.





ПОЖАЛУЙСТА, ОБЯЗАТЕЛЬНО ПРОВЕДИТЕ ПРОБУ ПЕРЕД ИСПОЛЬЗОВАНИЕМ

**QUILTER'S  
GRID**

ШИРИНА: 112 см // ЦВЕТ:

ПРИМЕНЕНИЕ: клеевая прокладка с тонкими коричневыми линиями для тканевой акварели.

ТКАНИ: все ткани



ОБРАБОТКА

квадраты ткани приглаживаются на Quilter's Grid. Квадраты лицевой стороной друг к другу сначала прошиваются по всей длине по горизонтали на расстоянии 3-4 мм, в стыках делают ножницами надрезы до шва, затем прошивается в другом направлении, при этом швы раскладываются в разные стороны. Подробно видеофильм на нашем сайте.

С лёгким нажимом, шаг за шагом сухим утюгом хорошо придавить.

10 - 12 сек.



ПОЖАЛУЙСТА, ОБЯЗАТЕЛЬНО ПРОВЕДИТЕ ПРОБУ ПЕРЕД ИСПОЛЬЗОВАНИЕМ

**CS 800**

ШИРИНА: 80 см, 107 см // ЦВЕТ:

ПРИМЕНЕНИЕ: паутинка с безграничными возможностями, например, нанести рисунок, для пэчворка, для декорации помещения и многого другого.



ОБРАБОТКА

CS 800 – плотная паутинка, которую легко можно разрисовать красками, использовать для изготовления текстильных конвертов, сумок, шаблонов, для декорации помещения. Очень стабильная и прочная, не осыпается. Возможны аппликации при помощи Vliesofix®.

CS 800 идеален длядвигающихся гардин и для перегородок в помещении.





ПОЖАЛУЙСТА, ОБЯЗАТЕЛЬНО ПРОВЕДИТЕ ПРОБУ ПЕРЕД ИСПОЛЬЗОВАНИЕМ

## ВЫРЫВАЕМЫЕ ФЛИЗЕЛИНЫ ДЛЯ ВЫШИВКИ

- STICKVLIES**    ШИРИНА: 90 см // ЦВЕТ:   
Для аккуратной машинной вышивки и обшивки аппликаций зигзагом.

---

- FIXIER-STICKVLIES**    ШИРИНА: 90 см // ЦВЕТ:    
Приглаживаемый флизелин для вышивки на эластичных тканях. Fixier-Stickvlies стабилизирует ткань, можно выполнить печать на ткани на принтере.

---

- FILMOPLAST H 54**    ШИРИНА: 54,5 см // ЦВЕТ:   
Самоклеящаяся прокладка для выполнения вышивки на маленьких готовых деталях, для коллажей.

## ВОДОРАСТВОРИМЫЕ ФЛИЗЕЛИНЫ ДЛЯ ВЫШИВКИ

- SOLUVLIES**    ШИРИНА: 90 см // SB-УПАКОВКА: 90 см x 1,5 м // ЦВЕТ:   
Водорастворимый флизелин для машинной вышивки, новых креативных идей, например, жатка, „крэзи“-техника.

---

- SOLUFIX**    ШИРИНА: 45 см // ЦВЕТ:   
Водорастворимый и самоклеящийся флизелин для вышивки, новых креативных техник, идеальный помощник для маленьких квилтов.

Новинка

## АППЛИКАЦИИ

- VLESOFIX®**    ШИРИНА: 30 см, 90 см, дисплей 45 см // SB-УПАКОВКА: 17 см x 1 м // ЦВЕТ:  прозрачный  
Двусторонняя клеевая плёнка для аппликаций, рукоделия и ремонта одежды.

## КРЕАТИВНОЕ РУКОДЕЛИЕ

- VLESOFIX® T6, T10, T25**    ЦВЕТ:  прозрачный  
Двусторонняя клеевая лента шириной 6, 10 и 25 мм. Для косых беек, петель и многого другого.

---

- S 80**    ШИРИНА: 30 см, 45 см, 90 см; открытки: 15 x 10,5 см, 10 шт./упаковка // ЦВЕТ:   
Нашивная прокладка; для почтовых открыток и креативного рукоделия.

---

- S 133**    ШИРИНА: 30 см, 45 см, 90 см // ЦВЕТ:  кремовый  
Очень стабильная и компактная прокладка; для козырьков, донышка сумок и др.

---

- S 320**    ШИРИНА: 30 см, 45 см, 90 см // ЦВЕТ:   
Лёгкая стабилизирующая прокладка; для тканевых корзиночек, сумок, поясов и др.

---

- S 520**    ШИРИНА: 30 см, 45 см, 90 см // ЦВЕТ:   
Плотная стабилизирующая прокладка; для тканевых корзиночек, сумок, поясов, шляп и др.

---

- DECOVIL I**    ШИРИНА: 90 см // ЦВЕТ:  бежевый  
Клеевая прокладка, похожая на кожу, стабильная и эластичная, для сумок, поясов и др.

---

- DECOVIL I LIGHT**    ШИРИНА: 90 см // ЦВЕТ:  бежевый  
Более лёгкий вариант к Decovil I. Новинка

---

- LAMIFIX LAMIFIX MATT**    ШИРИНА: 45 см // ЦВЕТ:  прозрачный или матовый  
Прозрачная, блестящая или матовая, приглаживаемая и обмываемая фольга. LAMIFIX ПРОЗРАЧНЫЙ LAMIFIX МАТОВЫЙ

---

- RASTERQUICK DREIECK RASTERQUICK**    ШИРИНА: 90 см // ЦВЕТ:   
Прокладка для пэчворка с нанесёнными голубыми линиями под углом 60° или 90°. RASTERQUICK ТРЕУГОЛЬНИК RASTERQUICK КВАДРАТ

---

- QUILTER'S GRID**    ШИРИНА: 112 см // ЦВЕТ:   
Клеевая прокладка для тканевой акварели с нанесёнными коричневыми линиями.

---

- CS 800**    ШИРИНА: 80 см, 107 см // ЦВЕТ:   
Плотная паутинка с безграничными возможностями.